

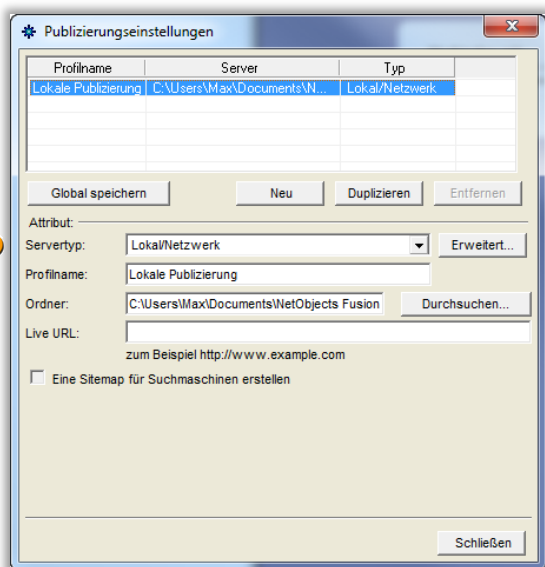
Einstellungen

Als erstes müssen wir die Einstellungen richtig stellen. Dazu brauchen Sie die Angaben Ihres Providers. Meist sind es lediglich 3 oder 4 Angaben, die Sie benötigen.

Ansicht: Publizierung

Einstellungen

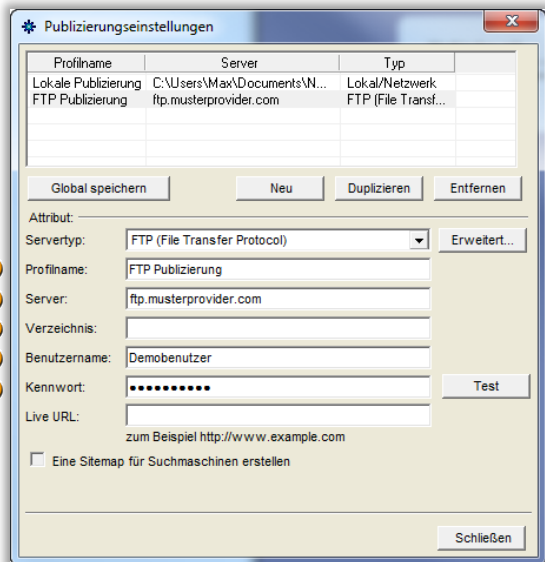
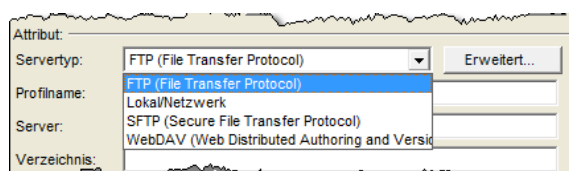
Sie sollten so schnell wie möglich die vom Provider erhaltenen Angaben ändern, denn meist wird als Benutzer sogar ein Teil Ihres Namens verwendet. Eine Einladung für Hacker!



Das vom Programm erstellte Konto *Lokale Publikation* ist bereits sichtbar. Hier sehen Sie auch den verwendeten Pfad.

1 Servertyp

Wenn Sie die Schaltfläche *Neu* anklicken erstellen Sie ein neues Konto. Als Servertyp müssen Sie nun das FTP (File Transfer Protocol) auswählen



2 Profilname

Der Profilname kann geändert werden, jedoch ist das nicht zwingend nötig.

3 Server

Hier handelt es sich um den Server beim Provider. Die Daten werden mit dem FTP-protokoll übertragen. Meist beginnt der Eintrag entsprechend mit FTP. Es kann aber durchaus aus sein dass der Name mit WWW beginnt.

4 Verzeichnis

In den meisten Fällen bleibt dieser Eintrag frei. Es gibt aber Provider, die einen solchen Eintrag zwingend vorschreiben. Schauen Sie also in den Unterlagen nach.

5 Benutzername

Der von Provider erhaltene Benutzername. Wenn er Ein Teil Ihres Namens oder der Website ist, und das ist manchmal so, sollten Sie ihn möglichst schnell ändern. Das müssen Sie dann über die Administration Ihres WEB-Kontos erledigen.

6 Kennwort:

Je komplizierter, umso sicherer. Auch hier sollten Sie möglichst 8 oder mehr Zeichen verwenden und ein Gemisch von Gross-Kleinbuchstaben, gültigen Zeichen und Zahlen verwenden.