

## Der Tipp des Monats

### Bilder aus Digitalkamera in Word 2007 einfügen

Kategorie: Word 2007

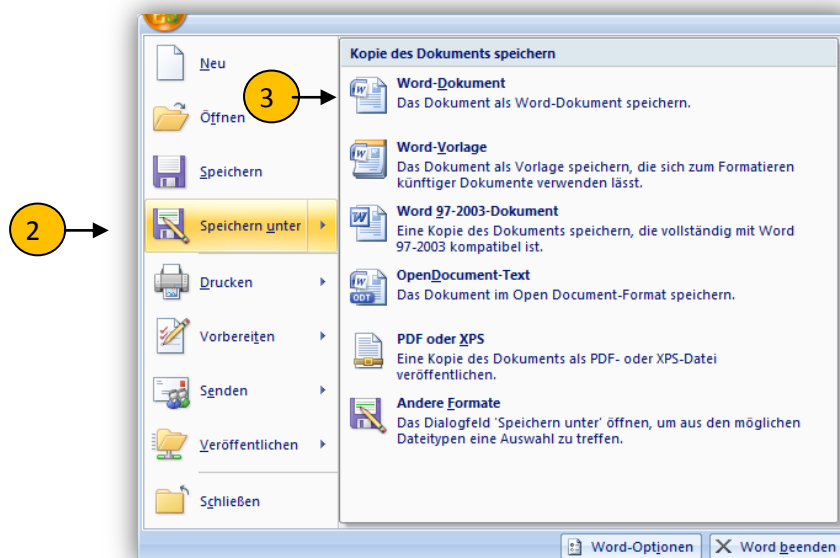
#### Problembeschreibung

Digitalbilder aus aktuellen Kameras nehmen eine Grösse von mehreren Megabytes in Anspruch. Eine normale 8 Megapixel-Kamera erzeugt bei jeder Aufnahme eine Datei von rund 3 Megabyte im JPEG-Format. Für eine direkte Montage in Word ist das natürlich viel zu gross, denn bereits nach 5 Fotos wäre die Word Datei 15 Megabyte gross! Leider ist standardmässig in Firmen oft das alte Format voreingestellt. Und da wird die volle Grösse des Bildes gespeichert! Auch wenn es über das Menü oder mit der Maus optisch verkleinert: Die Datei bleibt gross.

#### Lösung

Benutzen Sie das **neue Speicherformat mit der Endung .DOCX**. Im neuen Speicherformat .DOCX werden Bilder beim Einfügen direkt **automatisch** auf eine vernünftige Dateigrösse reduziert.

1. Fügen Sie die Bilder in gewohnter Weise in Word ein.
2. Klicken Sie auf „Speichern unter...“ und wählen Sie „Word Dokument“
3. Und das war es wirklich schon!



TIPP: Kontrollieren Sie das mit einem grossen Digitalfoto aus der Kamera. Und speichern Sie es zuerst im alten, dann im neuen Speicherformat. Das Ergebnis ist meistens verblüffend.

Ein Beispiel eines Fotos aus der Digitalkamera. Aus rund 3 Megabyte wurden 500 Kilobyte!

Name	Änderungsdatum	Typ	Grösse
Altes Format	03.08.2009 14:26	Microsoft Office ...	2'918 KB
Neues Format	03.08.2009 14:22	Microsoft Office ...	516 KB